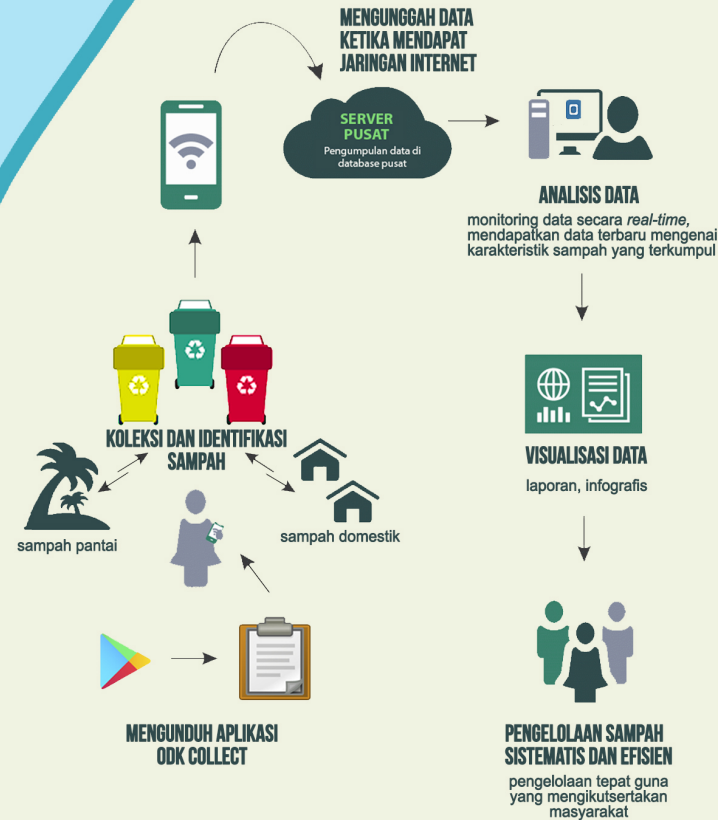


# KARAKTERISASI SAMPAH DESA KULATI, TN WAKATOBI BERSAMA CBT POASSA NUHADA

## WAKTU DAN LOKASI PENELITIAN

- Pantai Huuntete (1.068 m) Desa Kulati (sampel 20 KK)
- Musim angin Timur / Sep 2018  
Musim angin Peralihan / Nov 2018  
Musim angin Barat / Jan 2019
- Nilai ekologi dan sosioekonomi:  
Tempat peneluran penyus  
Ekosistem padang lamun dan terumbu karang  
Daya tarik ekowisata

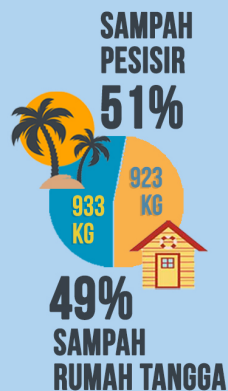
## METODE PENELITIAN



## REKOMENDASI PENGELOLAAN

- Mengurangi volume sampah dengan meminimalisir penggunaan
- Membawa botol minum (*tumbler*) agar tidak membeli Air Minum Dalam Kemasan
- Menolak menggunakan kantong plastik sekali pakai, menggantinya dengan keranjang belanja / *tote bag*
- Penyadartahuan ke sekolah dan ibu rumah tangga
- Memisahkan sampah organik dan anorganik dari tingkat rumah tangga
- Mengelola sampah organik menjadi kompos
- Menyusun regulasi yang mengatur tata cara pengelolaan sampah Desa Kulati

## HASIL PENGAMATAN



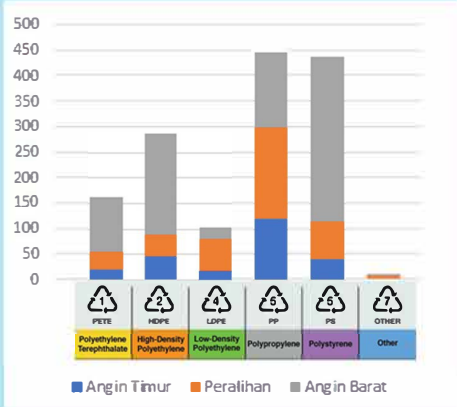
### SAMPAH PESISIR VS RUMAH TANGGA

MUSIM	SAMPAH PESISIR (KG)	SAMPAH RUMAH TANGGA (KG)
MUSIM ANGIN TIMUR	230 KG	310 KG
MUSIM ANGIN BARAT	259 KG	354 KG
MUSIM ANGIN PERALIHAN	444 KG	249 KG

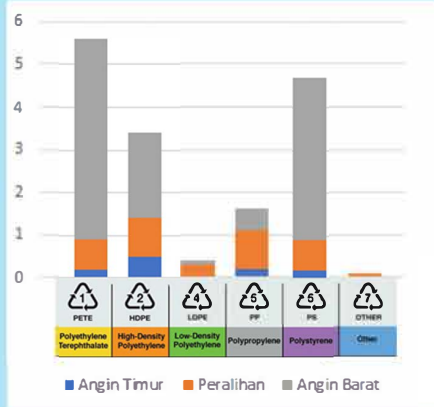


# SAMPAH PESISIR

## JUMLAH SAMPAH PLASTIK

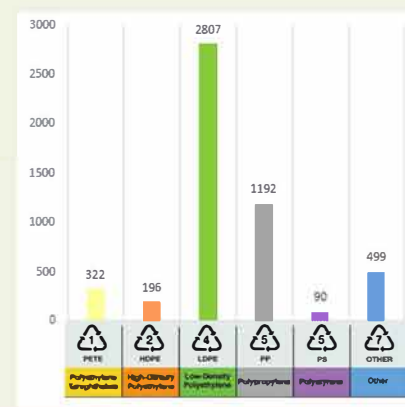


## BERAT SAMPAH PLASTIK

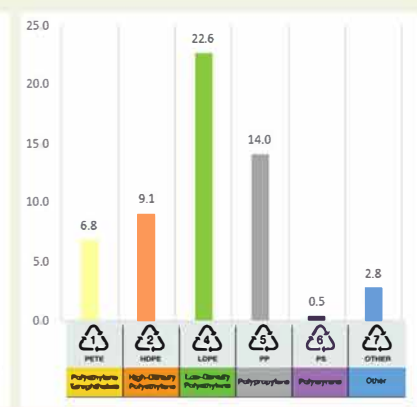


# SAMPAH RUMAH TANGGA

## JUMLAH SAMPAH PLASTIK



## BERAT SAMPAH PLASTIK



- TIMUR** → MENDAPAT SAMPAH KIRIMAN DARI MALAYSIA, LAMPUNG, LOMBOK, JAWA
- PERALIHAN** → MENDAPAT SAMPAH KIRIMAN DARI JAWA, VIETNAM, AMBON
- BARAT** → MENDAPAT SAMPAH KIRIMAN DARI MALUKU, JAWA

**1.147**  
UNIT TIDAK TERIDENTIFIKASI - TIDAK BERMERK

**3.185**  
UNIT TIDAK TERIDENTIFIKASI - TIDAK BERMERK

**98%**  
VOLUME TOTAL MERUPAKAN SAMPAH ORGANIK

**89%**  
VOLUME TOTAL MERUPAKAN SAMPAH ORGANIK

hadiah kiriman dari pulau tetangga



## PRODUSEN KONTRIBUTOR SAMPAH PLASTIK TERBANYAK

